

## Serie 25 - Ventanas y Mamparas

Ideal para proyectos con vanos de piso a techo que requieren una mampara económica y de gran resistencia. Trabaja con dimensiones de vanos mayores a lo convencional utilizando el traslapo reforzado.

### Ventajas

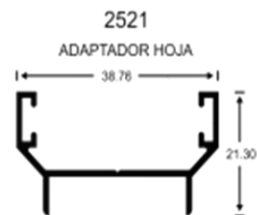
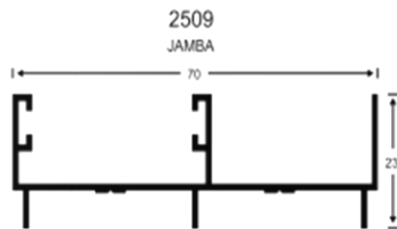
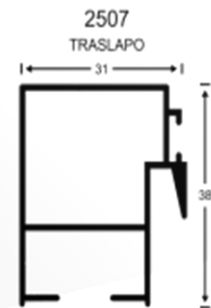
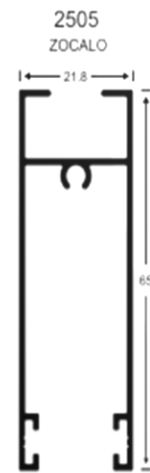
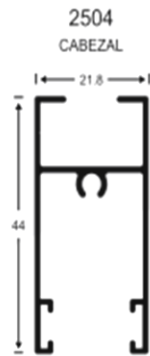
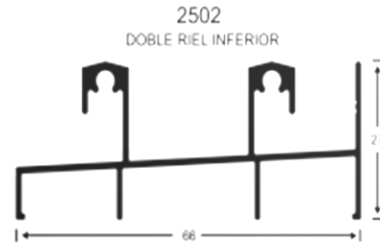
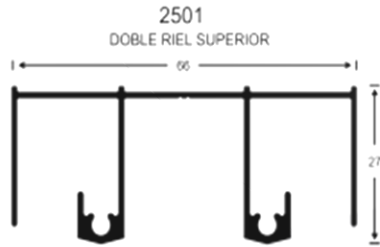
- Sistema Hermético
- Evita filtraciones de aire y polvo
- Mampara enmarcada (Contorno de pared y de hojas)

**Espesor de cristal:** 6mm y 8mm.

**Tipo de cristal:** Crudo y Templado laminado

**Color de cristal:** Incoloro, Bronce y Gris

**Color de aluminio:** Plomo, Negro, Blanco y mate



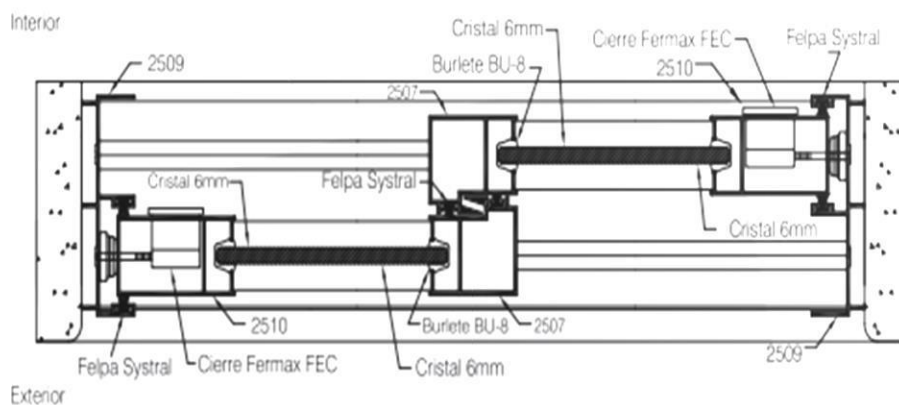
[medidas en mm] [escala aproximada 1/1]

**PREMIUM CORRALES**  
PERFILES DE ALUMINIO

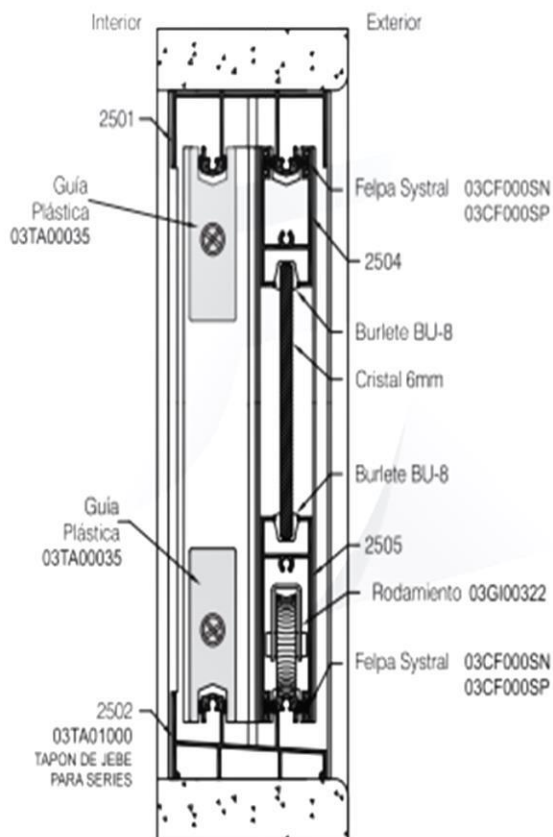
SOLUCIONES EN ALUMINIO

**Serie 25 - Ensamblaje**

VENTANA DOBLE CORREDIZA  
VISTA HORIZONTAL



VENTANA DOBLE CORREDIZA  
VISTA VERTICAL

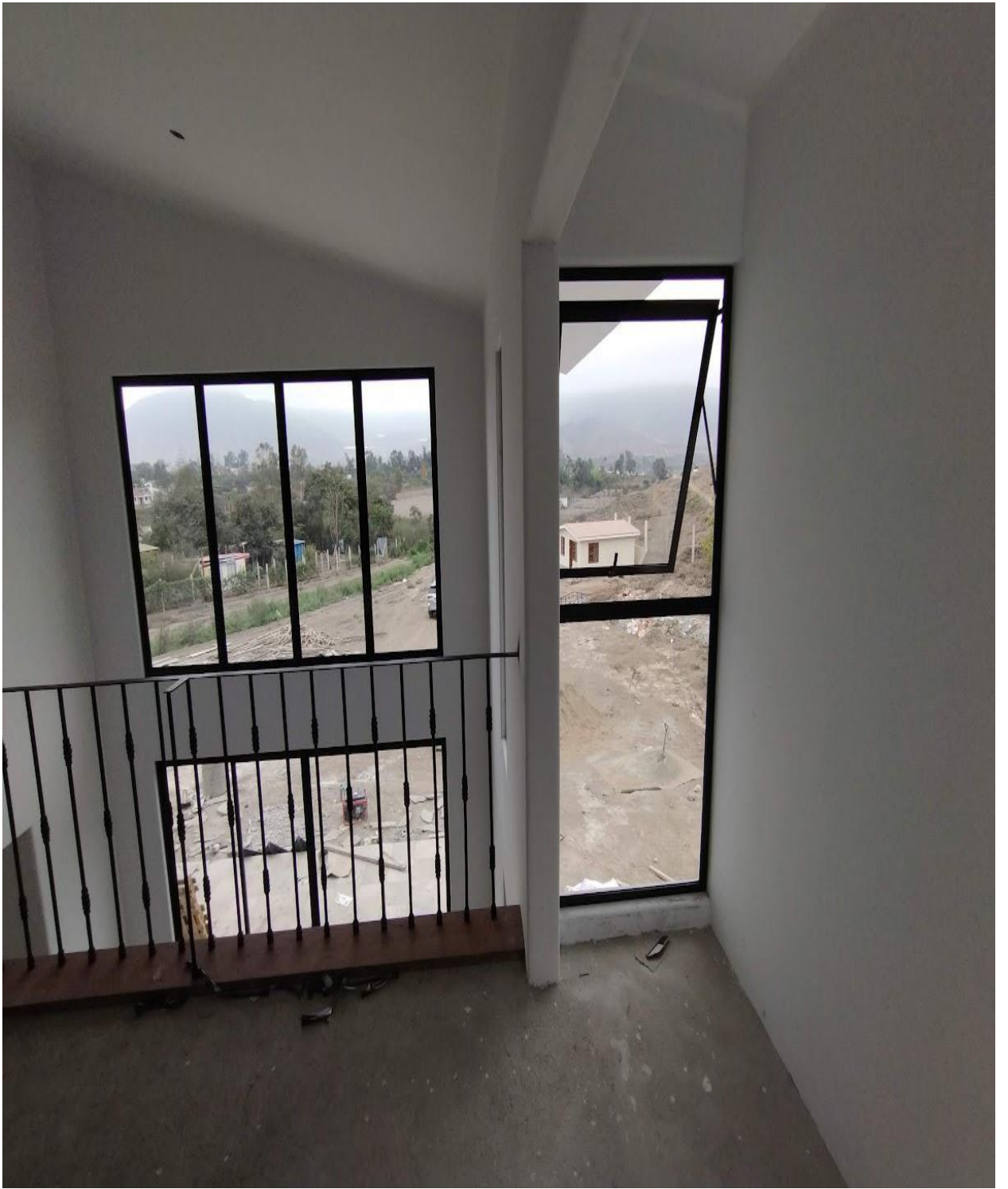


**VENTANAS & MAMPARAS EN SERIE 25**





**VENTANAS & MAMPARAS EN SERIE 25**





VENTANAS & MAMPARAS EN SERIE 25



capturada en moto g<sup>6</sup> plus



**VENTANAS & MAMPARAS EN SERIE 25**



capturada en moto g<sup>4</sup> plus

**VENTANAS & MAMPARAS EN SERIE 25**



VENTANAS & MAMPARAS EN SERIE 25



capturada en moto g<sup>4</sup> plus

**VENTANAS & MAMPARAS EN SERIE 25**



capturada en moto g<sup>4</sup> plus

**VENTANAS & MAMPARAS EN SERIE 25**



capturada en moto g<sup>4</sup> plus

VENTANAS & MAMPARAS EN SERIE 25



VENTANAS & MAMPARAS EN SERIE 25



capturada en moto g° plus

VENTANAS & MAMPARAS EN SERIE 25



capturada en moto g<sup>+</sup> plus



**VENTANAS & MAMPARAS EN SERIE 25**



## VENTANAS & MAMPARAS EN SERIE 25



**VENTANAS & MAMPARAS EN SERIE 25**



**VENTANAS & MAMPARAS EN SERIE 25**



**VENTANAS & MAMPARAS EN SERIE 25**



**VENTANAS & MAMPARAS EN SERIE 25**



**VENTANAS & MAMPARAS EN SERIE 25**



**VENTANAS & MAMPARAS EN SERIE 25**





**VENTANAS & MAMPARAS EN SERIE 25**



**VENTANAS & MAMPARAS EN SERIE 25**



**VENTANAS & MAMPARAS EN SERIE 25**



**VENTANAS & MAMPARAS EN SERIE 25**



**VENTANAS & MAMPARAS EN SERIE 25**



**VENTANAS & MAMPARAS EN SERIE 25**



**VENTANAS & MAMPARAS EN SERIE 25**



**VENTANAS & MAMPARAS EN SERIE 25**





*VENTANAS & MAMPARAS EN SERIE 25*



**VENTANAS & MAMPARAS EN SERIE 25**

